

## AMO POUR BILAN ELECTRIQUE DE TGBT STATION METRO LIGNE D POUR LE COMPTE DU SYTRAL (69)

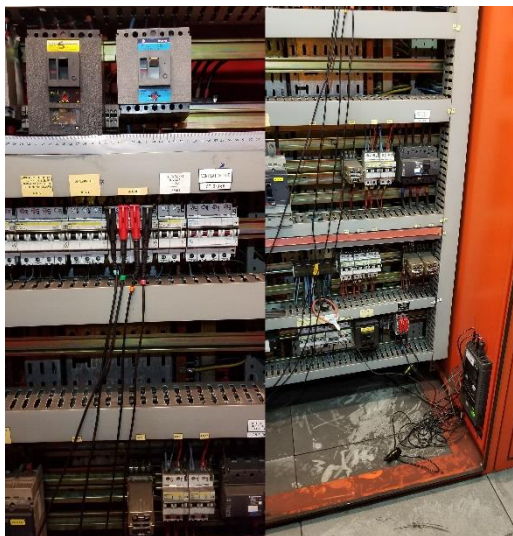
Lieu : FRANCE, Lyon

Client : Sytral

Date : Décembre 2019 /  
Janvier 2020

Type de mission : AMO

Distribution Puissance,  
Expertise, mesure



### PROJET EN BREF

Dans le cadre d'un projet futur de modification « AVENIR METRO », le Sytral avait besoin de connaître l'état actuel de la réserve électrique disponible sur le TGBT général dans plusieurs stations de métro de la ligne D (6).

L'objectif était de réaliser :

- L'analyse du bilan de puissance théorique,
- De faire des mesures et enregistrement en situation dégradée pour identifier le maximum de puissance hors exploitation (nuit).
- De définir un taux de réserve disponible sur chaque équipement

### MISSIONS MVA ENERGIE

- Analyse du bilan de puissance théorique et identification des gros consommateurs pour enregistrements par TGBT.
- Définition d'un mode opératoire pour mise en place des enregistreurs et identification des manipulations à réaliser hors exploitation pour comprendre les consommations et identifier les Principaux consommateurs.
- Fourniture et installation de matériel d'enregistrement électrique (P,Q,I, V, cos phi) (Nuit)
- Participation aux scénarios de mises en routes des consommateurs principaux (Nuit)
- Analyser les enregistrements sur 24H consécutive et Définition d'un taux de réserves pour chaque TGBT et jeux de barres
- Bilan des équipements en place dans les TGBT et Vérification des réglages électriques

### AVIS CLIENTS



Commentaires :

Nom et Signature :